



SPRIMOGLASS



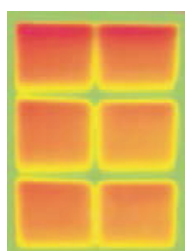
GAMME WARM EDGE

Warm Edge

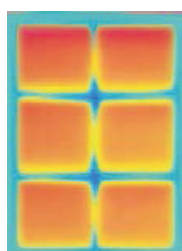
Les intercalaires en matériau composite aux propriétés révolutionnaires

Diminuez la valeur U du châssis + vitrage

La gamme d'intercalaires "Warm Edge" de Sprimoglass est le complément idéal des Sprimoglass Optima et UltraOne si vous souhaitez offrir la meilleure performance d'isolation à votre client. Ces intercalaires sont la solution simple et pratique pour diminuer la valeur U châssis + vitrage.



Avec Warm Edge



Sans Warm Edge



Caractéristiques:

Thermix TX.N : 10 - 12 - 14 - 16 - 18 - 20 mm

Swisspacer V : 10 - 12 - 14 - 16 - 18 - 20 mm

Couleur: noir, blanc

Données thermotechniques*:

Intercalaire	Aluminium	Thermix TX.N	Swisspacer V	Swisspacer Ultimate
Double vitrage 4/16/4 - Ug verre = 1,10W/m²K				
Châssis bois	0,081 W/mK	0,041 W/mK	0,032 W/mK	0,031 W/mK
Châssis PVC	0,077 W/mK	0,041 W/mK	0,034 W/mK	0,032 W/mK
Châssis Aluminium	0,111 W/mK	0,051 W/mK	0,039 W/mK	0,036 W/mK
Triple vitrage 4/12/4/12/4 - Ug verre = 0,70W/m²K				
Châssis bois	0,086 W/mK	0,039 W/mK	0,031 W/mK	0,029 W/mK
Châssis PVC	0,075 W/mK	0,038 W/mK	0,032 W/mK	0,030 W/mK
Châssis Aluminium	0,111 W/mK	0,045 W/mK	0,034 W/mK	0,031 W/mK

*Selon IFT Rosenheim - rapport du 18-02-20

VOTRE DISTRIBUTEUR AGRÉÉ

 **SPRIMOGLASS**

Z.I. de Damré,
Rue de Louveigné 94-96, B-4140 SPRIMONT
T : +32 4 382 41 50 • F : +32 4 382 41 75 - 76
www.sprimoglass.com • info@sprimoglass.com

