

Agrément
Technique



Après la certification des matières d'extrusion et des profilés extrudés, le système **zendow** a été validé.

= les menuiseries et leurs finitions (teinte masse, filmage, et thermolaquage Decoroc®)



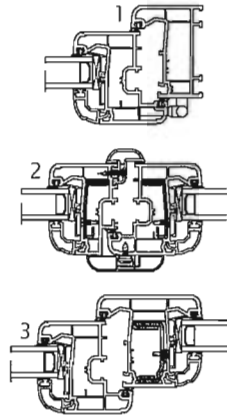
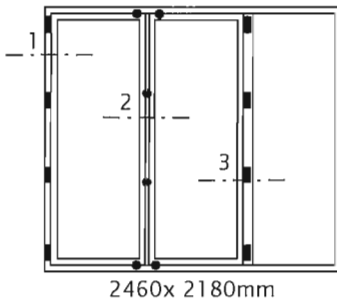
ESSAIS AIR ET EAU

Une performance certifiée par l'**UBAtc**:

- étanchéité à l'air et à l'eau
- résistance au vent
- gradient thermique.

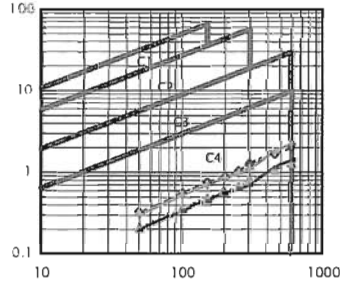
Rapport d'essais

A.E.V.



A

Étanchéité à air:
Vérification du débit d'air aux conditions normales



Fuite minimale et linéaire = meilleure classification

E

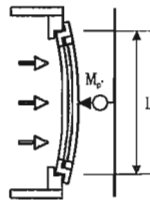
Étanchéité à l'eau:
Le châssis reste étanche à l'eau jusqu'à au moins 700 Pa

Pa	Min	Validation
100	20	ü
...	...	ü
300	45	ü
...	...	ü
600	55	ü
700	65	ü

V

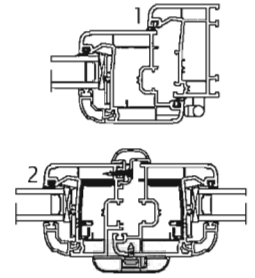
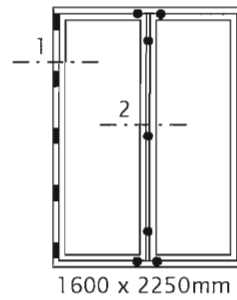
La flèche relative reste au dessous du 1/200^{ème}

La menuiserie résiste jusqu'à une pression de 1200Pa

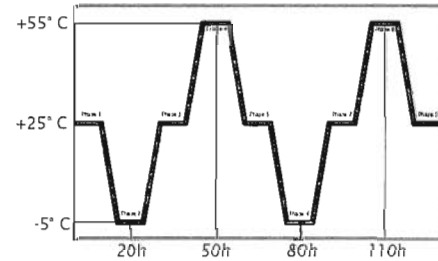


PF3 A*4 E*9A V*B2

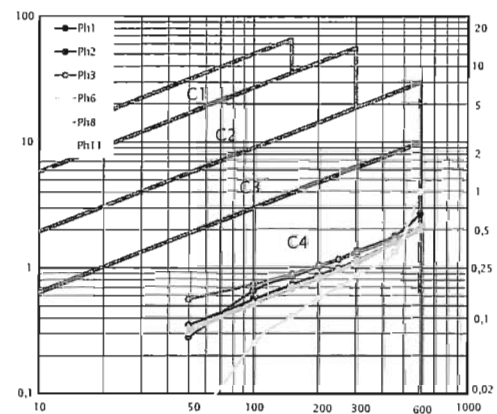
GRADIENT THERMIQUE



Étanchéité à l'air:
Vérification du débit d'air aux conditions à températures variables (de -5° C à 55° C)



Le débit d'air reste minimal après les 9 cycles à températures variables.



PF2 A*4

Les résultats des essais au sont la preuve de l'excellente performance d'étanchéité des menuiseries **zendow**.

B - 09/04 - 9002 - 8103 Sous réserve de tous droits, de reproductions photographiques et de modifications techniques tous les produits répondent aux caractéristiques mentionnées à condition qu'une obligation de vigilance générale soit respectée lors de l'utilisation et de l'application. Les conditions générales de vente s'appliquent et sont disponibles sur demande.